



Radość z jazdy



THE X1

NOWE BMW X1.



ODKRYWAJ WIRTUALNIE: NOWA APLIKACJA KATALOGI BMW.



Więcej informacji, więcej radości z jazdy: z nową aplikacją Katalogi BMW poznasz BMW cyfrowo i interaktywnie jak nigdy dotąd. Pobierz aplikację Katalogi BMW na swój smartfon lub tablet i odkryj swoje BMW na nowo.

INNOWACJE I TECHNOLOGIE.



18 Napęd i układ jezdny



20 Systemy wspomagające kierowcę
21 Bezpieczeństwo



22 Łączność i inforozrywka
23 Komfort i funkcjonalność

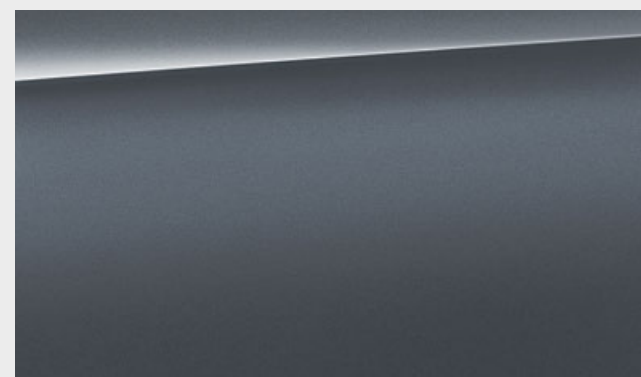
WYPOSAŻENIE.



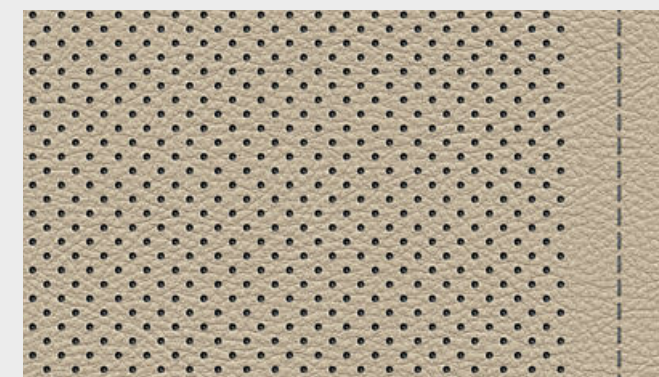
24 Modele i linie stylistyczne



32 Inne wyposażenie



36 Kolorystyka karoserii



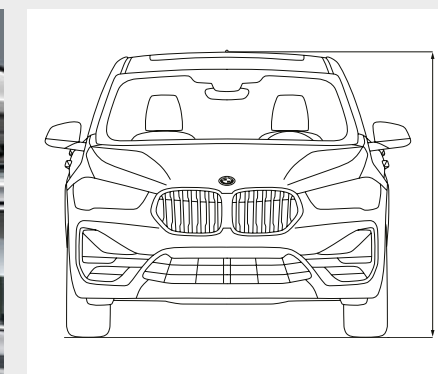
38 Kolorystyka wnętrza



40 Koła i opony



41 Oryginalne akcesoria BMW



42 Dane techniczne



DZIKIE
ŻYCIE.



PEŁNIA ŻYCIA,
PEŁNIA STYLU.





**MNOŻY TWOJE
MOŻLIWOŚCI
PRZEZ X.**



**PRZYSPIESZA
KĄCIKI UST
W DRODZE
DO GÓRY.**





**W „TU I TERAZ” JEST
JESZCZE DOŚĆ MIEJSCA
NA ZACHWYT.**

**MŁODE, DZIKIE, SZYBKIE
SZUKA PASUJĄCEGO
PARTNERA.**





**DŁUGIE DYSTANSE? JASNE.
DŁUGIE SPOJRZENIA?
ZAWSZE. DŁUGA
BEZCZYNNOŚĆ? NIGDY!**

**Nieodrodny członek rodziny X. Nowe BMW X1.
Autentycznie nowoczesna stylistyka**

zewnątrzna Sportowo-atletyczna prezencja z wyrazistym przodem II Diodowe reflektory adaptacyjne* i diodowe lampy tylne* II Pakiet sportowy* o nowym, mocnym wyglądzie. **Ponadprzeciętne właściwości jezdne** Wysoka zwinność na zakrętach i dynamika jazdy II Inteligentny napęd na cztery koła BMW xDrive. **Innowacyjna technologia napędu** Model BMW X1 xDrive25e¹ jako hybryda typu plug-in II Mocne i wydajne silniki BMW TwinPower Turbo.

Bogata oferta systemów wspomagających kierowcę System asystujący kierowcy plus* II Asystent jazdy w korku* II Aktywny regulator prędkości z funkcją Stop&Go* II Asystent parkowania*.

Komfortowa łączność sieciowa 10,25-calowy monitor pokładowy z ekranem dotykowym* II Wyświetlacz BMW Head-Up²* II BMW ConnectedDrive i usługa Concierge*. **Atrakcyjne wnętrze, dużo miejsca i szerokie możliwości adaptacyjne**

Sportowo-estetyczna stylistyka II Wysokogatunkowe materiały i wykończenie II Dzielone w stosunku 40:20:40 oparcie tylnej kanapy II Przesuwana tylna kanapa dla większej ilości miejsca na nogi lub większej pojemności bagażnika* II Pakiet oświetleniowy* z oświetleniem ambientowym we wnętrzu i zewnętrznym oświetleniem powitalnym w postaci diodowej projekcji „X1” po stronie kierowcy. **Do odważnych przyszłość należy. Nowe BMW X1.**



¹ Dostępne od 03/2020.

² Z polaryzacyjnymi okularami przeciwsłonecznymi wskazania wyświetlacza BMW Head-Up widoczne są w ograniczonym zakresie. Wyświetlane elementy zależą od wyposażenia. Wskazania zakładają posiadanie dalszego wyposażenia dodatkowego. * Wyposażenie dodatkowe. Dostępność niektórych elementów wyposażenia i funkcji zależy od wersji silnikowej lub innego wyposażenia dodatkowego. Dostępność może się różnić w zależności od rynku. Szczegółowe informacje o okresach obowiązywania, wyposażeniu standardowym i dodatkowym dostępne są na stronie www.bmw.pl, w cenniku oraz u dealerów BMW.

BMW EFFICIENT DYNAMICS.
MNIEJSZA EMISJA. WIĘKSZA RADOŚĆ Z JAZDY.

■ wyposażenie standardowe □ wyposażenie dodatkowe



NAJWAŻNIEJSZE CECHY SILNIKÓW NOWEGO BMW X1.

BMW X1 xDrive20i

- 4-cylindrowy silnik benzynowy BMW TwinPower Turbo o mocy 141 kW (192 KM) i momencie obrotowym 280 Nm
- przyspieszenie 0–100 km/h: [7,4] s
- prędkość maksymalna: [223] km/h
- zużycie paliwa w cyklu mieszanym: [7,3–8,0] l/100 km
- emisja CO₂ w cyklu mieszanym: [165–182] g/km

BMW X1 xDrive20d

- 4-cylindrowy silnik wysokoprężny BMW TwinPower Turbo o mocy 140 kW (190 KM) i momencie obrotowym 400 Nm
- przyspieszenie 0–100 km/h: [7,8] s
- prędkość maksymalna: [219] km/h
- zużycie paliwa w cyklu mieszanym: [5,6–6,2] l/100 km
- emisja CO₂ w cyklu mieszanym: [147–162] g/km

□ **Adaptacyjny układ jezdny** umożliwia dostosowanie charakterystyki tłumienia do sytuacji, a tym samym optymalizację komfortu i dynamiki jazdy.

□ **Sportowy układ kierowniczy M** umożliwia bardziej bezpośrednie i zwinne kierowanie pojazdem przy mniejszym nakładzie siły.

□ **Sportowy układ jezdny M** obejmuje zawieszenie niższe o 10 mm oraz bardziej sportowe zestrojenie układu.

□ **8-stopniowa sportowa skrzynia Steptronic*** umożliwia bardzo sportową zmianę biegów. I to zarówno automatycznie, jak i ręcznie łopatkami przy kierownicy lub dźwignią biegów.

□ **Wydajne hamulce sportowe M*** są lakierowane w ekskluzywnym granatowym kolorze, mają napis M i zapewniają bardzo wysoką skuteczność hamowania.

■ **Napęd na cztery koła BMW xDrive** adaptacyjnie rozdziela moment napędowy na oś przednią i tylną, poprawiają trakcję, dynamikę i bezpieczeństwo jazdy.

AERODYNAMIKA

■ Odpowiednio dobrane rozwiązania aerodynamiczne w obszarze karoserii, takie jak aktywne klapy powietrza, zasłony powietrzne i lotki, zmniejszają opór powietrza pojazdu. Optywowe komponenty zmniejszają nie tylko zużycie paliwa, ale też poziom hałasu wewnątrz auta.

PRZEŁĄCZNIK WŁAŚCIWOŚCI JEZDNYCH Z ECO PRO.

■ Przełącznik właściwości jezdnych* daje do wyboru standardowy tryb COMFORT, ekonomiczny tryb ECO PRO lub tryb SPORT umożliwiające jeszcze bardziej dynamiczną jazdę. Tryb ECO PRO dopasowuje charakterystykę pedału gazu, skrzyni Steptronic oraz działanie ogrzewania i klimatyzacji do oszczędnej jazdy.

BMW EFFICIENT DYNAMICS.

■ BMW EfficientDynamics pozwala wyciągnąć maksimum z każdego litra paliwa: zapewnia wyższą moc, wyższą wydajność i większą radość z jazdy. niesamowita dynamika dzięki innowacyjnym rozwiązaniom technicznym obniżającym zużycie paliwa i zwiększającym radość z jazdy – standardowo w każdym BMW.

ODZYSK ENERGII HAMOWANIA

■ Odzysk energii hamowania oznacza, że alternator wytwarza prąd przede wszystkim wtedy, gdy zdejmujesz nogę z gazu lub hamujesz – niewykorzystana dotąd energia kinetyczna przekształcana jest na energię elektryczną, która zasila akumulator.

SKRZYNIA STEPTRONIC

□ 8-stopniowa skrzynia Steptronic* umożliwia znacznie większy komfort zmiany biegów i jazdy dzięki gęstszemu zestopniowaniu przełożeń i zmniejszeniu skoków obrotów. Takie rozwiązanie pozwala połączyć maksymalny komfort z imponującą dynamiką oraz niższym zużyciem paliwa.

WSKAŹNIK ZMIANY BIEGU

■ Wskaźnik zmiany biegu wskazuje w każdej sytuacji najbardziej wydajny bieg. We wszystkich modelach BMW wskazanie na desce rozdzielczej informuje o aktualnym biegu i dostarcza wskazówek zmiany biegu. Daje to dużą oszczędność paliwa dzięki odpowiednio wczesnej zmianie biegów, przede wszystkim w ruchu miejskim i pozamiejskim.



*Dostępność niektórych elementów wyposażenia i funkcji zależy od wersji silnikowej lub innego wyposażenia dodatkowego. Dostępność może się różnić w zależności od rynku. Szczegółowe informacje o okresach obowiązywania, wyposażeniu standardowym i dodatkowym dostępne są na stronie www.bmw.pl, w cenniku oraz u dealerów BMW.

Wskazane dane dotyczące zużycia paliwa, emisji CO₂ i zużycia energii zostały ustalone na podstawie nowej procedury WLTP określonej w Rozporządzeniu (UE) 2017/1151 z dnia 1 czerwca 2017 r. w uzupełnieniu Rozporządzenia (WE) nr 715/2007 Parlamentu Europejskiego i Rady w sprawie homologacji typu pojazdów silnikowych w odniesieniu do emisji zanieczyszczeń pochodzących z lekkich pojazdów pasażerskich i użytkowych oraz w sprawie dostępu do informacji dotyczących naprawy i utrzymania pojazdów w brzmieniu obowiązującym w chwili udzielenia homologacji.

SYSTEMY WSPOMAGAJĄCE KIEROWCĘ.

BMW Personal CoPilot Wspomaga, jeśli tego chcesz.

System asystujący kierowcy^{1*} obejmuje systemy wspomagające kierowcę działające na bazie kamery, takie jak ostrzeżenie przed zjechaniem z pasa ruchu, ostrzeżenie przed kolizją z poprzedzającym pojazdem, asystent świateł drogowych i wskazanie ograniczenia prędkości. Ostrzeżenie przed kolizją z poprzedzającym pojazdem i pieszymi z miejską funkcją hamowania działa przy prędkościach od 10 do 60 km/h, a ostrzeżenie przed zjechaniem z pasa ruchu od prędkości 70 km/h poprzez wibracje kierownicy.

System asystujący kierowcy plus^{*} zapewnia znacznie wyższe bezpieczeństwo i komfort jazdy. Obejmuje ostrzeżenie przed kolizją z poprzedzającym pojazdem i pieszymi z miejską funkcją hamowania, ostrzeżenie przed zjechaniem z pasa ruchu, asystenta świateł drogowych, wskazanie ograniczenia prędkości, regulator prędkości na bazie kamery z funkcją Stop&Go oraz asystenta jazdy w korku.

Działający na bazie kamery **regulator prędkości z funkcją Stop&Go^{*}** utrzymuje ustaloną prędkość oraz odstęp od poprzedzającego pojazdu. Samochód przejmuje ruszanie i hamowanie, a wybrany odstęp zachowywany jest nawet przy małych prędkościach i w korku aż do zatrzymania.

Włączany przez kierowcę **układ kontroli zjazdu ze stoków HDC^{*}** w modelach xDrive wspomaga podczas zjazdów ze stromych stoków górskich. Układ utrzymuje stałą prędkość jazdy bez konieczności hamowania, dzięki czemu możesz całkowicie skupić się na kierowaniu.

Asystent parkowania^{*} ułatwia parkowanie równoległe do jezdni. System mierzy lukę parkingową podczas przejeżdżania obok niej z małą prędkością. Jeżeli miejsce jest dostatecznie duże, asystent parkowania przejmuje kierowanie, a kierowca musi tylko wybrać odpowiedni bieg, dodawać gazu i hamować.

Kamera cofania^{*} umożliwia lepszą orientację podczas parkowania tyłem i przy prędkości nieprzekraczającej 15 km/h. Wyświetla na monitorze pokładowym obszar za pojazdem. Interaktywne linie wskazujące odstęp i średnicę zawracania pomagają kierowcy w manewrach, a przeszkody wyróżniane są kolorystycznie.

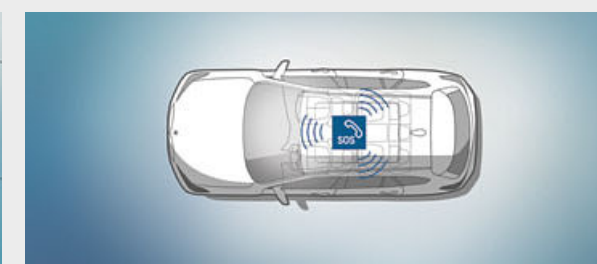


BEZPIECZEŃSTWO.

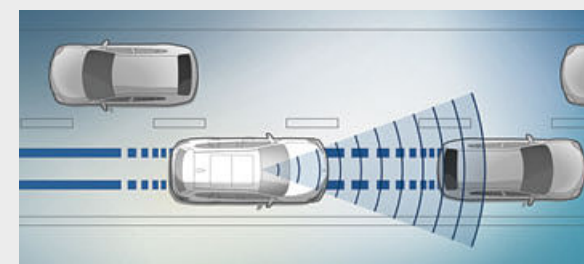
■ wyposażenie standardowe □ wyposażenie dodatkowe



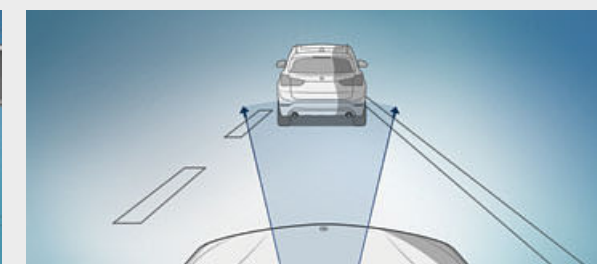
Diodowe reflektory adaptacyjne świateł mijania i drogowych obejmują diodowe kierunkowskazy, adaptacyjne sterowanie światłami i asystenta świateł drogowych.



W razie wypadku liczy się każda sekunda. **Inteligentne połączenie alarmowe^{*}** reaguje automatycznie w razie wypadku i zapewnia szybką pomoc Tobie i Twoim pasażerom.



Ostrzeżenie przed kolizją z miejską funkcją hamowania^{*} ostrzega przed groźącymi kolizjami i w razie potrzeby samoczynnie hamuje.



Active Guard zawiera ostrzeżenie przed kolizją czołową z funkcją hamowania oraz asystenta ograniczeń prędkości ze wskazaniem ograniczenia prędkości i zakazu wyprzedzania.

¹ Działanie systemu może być ograniczone w ciemności, we mgle lub przy mocnym świetle z naprzeciwka.

* Dostępność niektórych elementów wyposażenia i funkcji zależy od wersji silnikowej lub innego wyposażenia dodatkowego. Dostępność może się różnić w zależności od rynku. Szczegółowe informacje o okresach obowiązywania, wyposażeniu standardowym i dodatkowym dostępne są na stronie www.bmw.pl, w cenniku oraz u dealerów BMW.

BMW ConnectedDrive Rozwiązania, które dają wolność.



NAWIGACJA PLUS.

□ Nawigacja Plus* obejmuje wyświetlacz BMW Head-Up¹, kontroler iDrive i stały ekran dotykowy o przekątnej 10,25" oraz zestaw wskaźników z wysokiej rozdzielczości wyświetlaczem TFT o przekątnej 5,7". System obsługuje się intuicyjnie kontrolerem iDrive, przyciskami bezpośredniego wyboru, sześcioma/ośmioma przyciskami ulubionych funkcji lub interaktywnymi dynamicznymi kafelkami na ekranie dotykowym.

KONCEPCJA WSKAZAŃ I OBSŁUGI.

■ Wszystkie wskazania i elementy obsługi są rozmieszczone w przejrzysty sposób i łatwo dostępne. Podzielone są klarownie na cztery obszary: jazda, komfort, wskazania i obsługa. Dzięki temu również kierowcy zasiadający w BMW po raz pierwszy szybko się odnajdą, a obsługa auta nie wymaga odrywania wzroku od drogi.

WYŚWIETLACZ BMW HEAD-UP.

□ Pełnokolorowy wyświetlacz BMW Head-Up¹* poprzez projekcję optyczną transmituje informacje istotne podczas jazdy w bezpośrednim polu widzenia kierowcy, ułatwiając mu skupienie się na drodze. Wyświetlane są m.in. aktualna prędkość, wskazówki nawigacyjne, ograniczenie prędkości ze wskazaniem zakazu wyprzedzania oraz listy kontaktów i odtwarzania.

SYSTEM TELEFONICZNY Z ŁADOWANIEM BEZPRZEWODOWYM.

□ System telefoniczny z ładowaniem bezprzewodowym obejmuje nieckę z funkcją ładowania bezprzewodowego² i dodatkowym gniazdem USB. Połączenie z anteną dachową zapewnia optymalną łączność z siecią komórkową. Złącze Bluetooth umożliwia jednoczesne podłączenie dwóch telefonów komórkowych i jednego odtwarzacza audio. Do tego dochodzi funkcja Bluetooth Office oraz przygotowanie do hotspotu wi-fi.

PRZYGOTOWANIE DO APPLE CAR PLAY®.

□ Nie chcesz rezygnować w swoim BMW z funkcji Twojego iPhone'a i chcesz go obsługiwać w zwykły sposób? Apple CarPlay® umożliwia bezprzewodowy² dostęp do telefonu, iMessage, WhatsApp, Tunes, Spotify i Apple Music. Przycisk funkcji głosowej na kierownicy umożliwia korzystanie z asystenta głosowego Siri firmy Apple.

BMW CONNECTED.

□ Dokąd jedziemy dalej? Wyszukuj nowe cele w aplikacji BMW Connected* i przesyłaj je bezpośrednio do systemu nawigacyjnego w Twoim BMW. Gdy tylko znajdziesz się w pojeździe i połączysz smartfona przez Bluetooth, możesz jednym kliknięciem rozpocząć nawigację.

■ wyposażenie standardowe □ wyposażenie dodatkowe

□ **Automatyczna obsługa pokrywy bagażnika** umożliwia elektryczne otwieranie i zamykanie pokrywy bagażnika – wystarczy nacisnąć przycisk we wnętrzu lub na kluczyku. Daje się również otwierać za uchwyt zewnętrzny i zamykać przez naciśnięcie przycisku na wewnętrznym obiciu pokrywy. Sygnał dźwiękowy zwiększa bezpieczeństwo.

□ **Dostęp komfortowy** umożliwia otwieranie przednich drzwi i pokrywy bagażnika bez korzystania z kluczyka. Trzeba go tylko mieć przy sobie, na przykład w kieszeni. Do otwarcia wystarczy wtedy dotknąć klamki drzwi lub nacisnąć przycisk otwierania pokrywy bagażnika.

□ **Otwarty szklany dach panoramiczny** dostarcza świeżego powietrza i zapewnia przyjemną, jasną atmosferę wnętrza, również w stanie zamkniętym. Otwiera i zamyka się automatycznie przyciskiem w kabinie lub pilotem i wyposażony jest w przesuwaną podsufitkę, roletę przeciwsłoneczną oraz wiatrochron.

□ Dzięki licznym możliwościom **regulacji siedzeń tylnych** można jeszcze elastyczniej korzystać z miejsca w bagażniku. W zależności od potrzeb można zwiększyć albo ilość miejsca na nogi pasażerów, albo pojemność bagażnika. Siedzisko dzielone w proporcjach 60:40 jest indywidualnie przesuwane o maksymalnie 130 mm. Oparcie kanapy tylnej jest składane w proporcjach 40:20:40.

□ 2-strefowa **klimatyzacja automatyczna** umożliwia automatyczną regulację temperatury oddzielnie dla kierowcy i pasażera. Oferuje też automatyczne zamykanie obiegu (AUC), mikrofiltr węglowy, czujnik zaparowania i nasłonecznienia oraz nawiewy powietrza dla tylnych siedzeń.

□ **Pakiet oświetlenia*** obejmujący różne diodowe źródła światła tworzy niezwykle przyjemną atmosferę. Kierowcę wita imponujące oświetlenie powitalne emitowane przez zewnętrzne lampki diodowe. Oświetlenie ambientowe bardzo przyjemnie oświetla wnętrze stylową mieszanką bezpośredniego i pośredniego światła.



¹ Z polaryzacyjnymi okularami przeciwsłonecznymi wskazania wyświetlacza BMW Head-Up widoczne są w ograniczonym zakresie. Wyświetlane elementy zależą od wyposażenia. Wskazania zakładają posiadanie dalszego wyposażenia dodatkowego.

² Kompatybilność i zakres funkcji Apple CarPlay® zależą od rocznika modelowego i zainstalowanej wersji oprogramowania iPhone'a®. Przygotowanie do Apple CarPlay® umożliwia transmisję wybranych danych pojazdu. Za dalsze przetwarzanie odpowiedzialny jest producent telefonu komórkowego.

³ Możliwe ładowanie indukcyjne kompatybilnych telefonów komórkowych zgodnie ze standardem Qi. Do niektórych smartfonów bez funkcji ładowania indukcyjnego zgodnie ze standardem Qi dostępne są w ofercie oryginalnych akcesoriów BMW specjalne etui umożliwiające ładowanie.

*Dostępność niektórych elementów wyposażenia i funkcji zależy od wersji silnikowej lub innego wyposażenia dodatkowego. Dostępność może się różnić w zależności od rynku. Szczegółowe informacje o okresach obowiązywania, wyposażeniu standardowym i dodatkowym dostępne są na stronie www.bmw.pl, w cenniku oraz u dealerów BMW.

Dowiedz się więcej dzięki nowej aplikacji Katalogi BMW dostępnej teraz na smartfony i tablety.

■ wyposażenie standardowe □ wyposażenie dodatkowe



Wybrane elementy wyposażenia modelu podstawowego:

- 17-calowe obręcze kół ze stopów lekkich V Spoke 560
- standardowe fotele przednie pokryte tkaniną Grid
- listwy ozdobne: oksydowane srebro, ciemne matowe, listwa akcentowa: czarna błyszcząca
- reflektory halogenowe ze światłami dziennymi w technologii diodowej
- kierownica skórzana
- przełącznik właściwości jezdnych z trybem ECO PRO
- Performance Control
- klimatyzacja
- czujnik deszczu
- radio AM/FM z 6,5-calowym monitorem pokładowym i sześcioma głośnikami

■ Standardowa kierownica trójramienna ma obręcz obitą czarną skórą i średnicę 375 mm.



■ Standardowe fotele przednie mają ręczną regulację wysokości siedzenia i nachylenia oparcia oraz pozycji wzdłużnej i wysokości zagłówka.



■ 17-calowe obręcze kół ze stopów lekkich V Spoke 560 Reflex Silver, 7,5J x 17, opony 225/55 R17.



□ 19-calowe obręcze kół ze stopów lekkich Y Spoke 580 Bicolor Orbit Grey z funkcją jazdy awaryjnej, frezowane, 8J x 19, opony 225/45 R19.

Dowiedz się więcej dzięki nowej aplikacji Katalogi BMW dostępnej teraz na smartfony i tablety.

■ wyposażenie standardowe □ wyposażenie dodatkowe



■ Czarna skórzana kierownica sportowa z trzema ramionami posiada chromowaną wstawkę dekoracyjną. Gruba obręcz kierownicy i wyprofilowane podparcia na kciuki są szczególnie przyjemne w dotyku i świetnie leżą w dłoniach. Gałka dźwigni zmiany biegów jest również obita skórą.



□ Sportowe fotele przednie różnią się od foteli standardowych wyższymi podparciami bocznymi siedziska i oparcia oraz regulowanym podparciem ud, co zapewnia doskonałą ergonomię i lepsze trzymanie boczne podczas szybkiego pokonywania zakrętów. W fotelu kierowcy oprócz głębokości siedziska (ręcznie) można regulować również szerokość oparcia (elektrycznie).

Wyposażenie zewnętrzne w xLine:

- atrapa chłodnicy BMW z siedmioma ekskluzywnymi listwami grilla z frontem w matowym aluminium w błyszczącym chromie
- przedni zderzak z elementami stylistycznymi i atrapą osłony podwozia w matowym kolorze srebrnym
- 18-calowe obręcze kół ze stopów lekkich Y Spoke 569; oferowane są też inne obręcze kół
- nakładki na progu w matowym kolorze srebrnym
- tylna atrapa osłony podwozia z głównym elementem w kolorze czarnosrebrnym ze wstawką w matowym kolorze srebrnym

Wyposażenie wnętrza w xLine:

- listwy progowe z przodu z aluminiową wstawką i napisem „BMW”
- fotele w tapicerce z tkaniny i skóry Cross Track w kolorze granitowobrazowym z czarnym akcentem; alternatywnie fotele w perforowanej¹ tapicerce skórzanej Dakota w kolorze mokki; oferowane są też inne tapicerki
- skórzana kierownica sportowa
- kluczyk samochodowy ze wstawką w perłowym chromie
- listwy ozdobne w ciemnym kolorze perłowym z listwą akcentową^{*} w perłowym chromie; oferowane są też inne listwy ozdobne
- ekskluzywne diodowe listwy świetlne w bocznych drzwiach
- osłona krawędzi bagażnika ze stali szlachetnej

- 18-calowe obręcze kół ze stopów lekkich Y Spoke 579 Bicolor Orbit Grey, frezowane, 7,5J x 18, opony 225/50 R18.



¹ Wyposażenie dodatkowe.

^{*} Dostępność niektórych elementów wyposażenia i funkcji zależy od wersji silnikowej lub innego wyposażenia dodatkowego. Dostępność może się różnić w zależności od rynku. Szczegółowe informacje o okresach obowiązywania, wyposażeniu standardowym i dodatkowym dostępne są na stronie www.bmw.pl, w cenniku oraz u dealerów BMW.

Dowiedz się więcej dzięki nowej aplikacji Katalogi BMW dostępnej teraz na smartfony i tablety.

■ wyposażenie standardowe □ wyposażenie dodatkowe



□ Wielofunkcyjna kierownica skórzana M ze zintegrowaną poduszką powietrzną kierowcy i logo M jest trójramienna. Obręcz kierownicy pokryta czarną skórą Nappa z czarnym szwem i wyprofilowanym podparciem kciuków zapewnia sportowo bezpośrednie wycieczanie układu kierowniczego.



■ Sportowe fotele przednie różnią się od foteli standardowych wyższymi podparciami bocznymi siedziska i oparcia oraz regulowanym podparciem ud, co zapewnia doskonałą ergonomię i lepsze trzymanie boczne podczas szybkiego pokonywania zakrętów. W fotelu kierowcy oprócz głębokości siedziska (ręcznie) można regulować również szerokość oparcia (elektrycznie).

Wyposażenie zewnętrzne w Sport Line:

- atrapa chłodnicy BMW z ośmioma ekskluzywnie ukształtowanymi listwami grilla w błyszczącym kolorze czarnym i obramowaniem w błyszczącym chromie
- zderzak przedni ze specyficznymi elementami stylistycznymi w błyszczącym kolorze czarnym i atrapą osłony podwozia w kolorze karoserii
- 18-calowe obręcze kół ze stopów lekkich Double Spoke 568; oferowane są też inne obręcze kół
- lusterka zewnętrzne w kolorze karoserii lub w błyszczącym kolorze czarnym
- nakładka na progi w kolorze karoserii
- tylna atrapa osłony podwozia z głównym elementem w kolorze czarnosrebrnym ze wstawką w kolorze karoserii

Wyposażenie wnętrza w Sport Line:

- listwy progowe z przodu z aluminiową wstawką i napisem „BMW”
- fotele sportowe w tapicerce z tkaniny Race w kolorze antracytowym z szarym lub czerwonym akcentem, alternatywnie w perforowanej tapicerce skórzanej Dakota w kolorze czarnym z czerwonym akcentem; oferowane są też inne tapicerki
- skórzana kierownica sportowa
- kluczyk samochodowy ze wstawką w perłowym chromie
- listwy ozdobne w błyszczącym kolorze czarnym z listwą akcentową w matowym kolorze koralowym, alternatywnie z listwą akcentową w perłowym chromie; oferowane są też inne listwy ozdobne
- ekskluzywne diodowe listwy świetlne w bocznych drzwiach
- osłona krawędzi bagażnika ze stali szlachetnej



■ 18-calowe obręcze kół ze stopów lekkich Double Spoke 568 Ferric Grey, frezowane, 7,5J x 18, opony 225/50 R18.



□ 18-calowe obręcze kół ze stopów lekkich Y Spoke 566 Ferric Grey, frezowane, 7,5J x 18, opony 225/50 R18.

Dowiedz się więcej dzięki nowej aplikacji Katalogi BMW dostępnej teraz na smartfony i tablety.

■ wyposażenie standardowe □ wyposażenie dodatkowe



■ Wielofunkcyjna kierownica skórzana M ze zintegrowaną poduszką powietrzną kierowcy i logo M jest trójramienna. Obręcz kierownicy pokryta czarną skórą Nappa z czarnym szwem i wyprofilowanym podparciem kciuków zapewnia sportowo bezpośrednie wyczuwanie układu kierowniczego.



■ Sportowe fotele przednie różnią się od foteli standardowych wyższymi podparciami bocznymi siedziska i oparcia oraz regulowanym podparciem ud, co zapewnia doskonałą ergonomię i lepsze trzymanie boczne podczas szybkiego pokonywania zakrętów. W fotelu kierowcy oprócz głębokości siedziska (ręcznie) można regulować również szerokość oparcia (elektrycznie).

Wyposażenie zewnętrzne w pakiecie sportowym M:

- pakiet aerodynamiczny M z pasem przednim, progami, nadkolami i nakładkami w kolorze karoserii oraz z pasem tylnym ze wstawką dyfuzora w metalizowanym kolorze Dark Shadow
- atrapa chłodnicy BMW z ośmioma ekskluzywnie ukształtowanymi listwami grilla z frontem w błyszczącym kolorze czarnym
- 18-calowe obręcze kół M ze stopów lekkich Double Spoke 570 M Bicolor lub 19-calowe obręcze kół M ze stopów lekkich Double Spoke 572 M Bicolor
- sportowe zawieszenie M, obniżone, alternatywnie standardowe zawieszenie
- błyszczące obramowania BMW Individual Shadow Line
- znaczek M po bokach
- ekskluzywny lakier metalizowany w kolorze niebieskim Estoril; oferowane są też inne lakiery
- błyszczące relingi dachowe BMW Individual Shadow Line

Wyposażenie wnętrza w pakiecie sportowym M:

- listwy progowe M i podnózek M
- sportowe fotele przednie w tapicerce z tkaniny Micro Hexagon i alcantary w ekskluzywnym stylu M, alternatywnie w perforowanej tapicerce skórzanej Dakota w kolorze czarnym z niebieskim akcentem; oferowane są też inne tapicerki
- kierownica skórzana M z przyciskami wielofunkcyjnymi*
- antracytowa podsufitka BMW Individual
- listwy ozdobne z aluminium Hexagon z niebieską listwą akcentową, alternatywnie listwy ozdobne w błyszczącym kolorze czarnym z niebieską listwą akcentową; oferowane są też inne listwy ozdobne
- skrócona dźwignia biegów ze znacznikiem M
- ekskluzywne diodowe listwy świetlne w bocznych drzwiach
- kluczyk samochodowy z ekskluzywnym znacznikiem M
- osłona krawędzi bagażnika ze stali szlachetnej



■ 18-calowe obręcze kół M ze stopów lekkich Double Spoke 570 M Bicolor Ferric Grey, frezowane, 7,5J x 18, opony 225/50 R18.



□ 19-calowe obręcze kół M ze stopów lekkich Double Spoke 816 M Bicolor Orbit Grey z funkcją jazdy awaryjnej, frezowane, 8J x 19, opony 225/45 R19.

Dowiedz się więcej dzięki nowej aplikacji Katalogi BMW dostępnej teraz na smartfony i tablety.

■ wyposażenie standardowe □ wyposażenie dodatkowe



□ Czarna skórzana kierownica sportowa z trzema ramionami posiada chromowaną wstawkę dekoracyjną. Gruba obręcz kierownicy i wyprofilowane podparcia na kciuki są szczególnie przyjemne w dotyku i świetnie leżą w dłoniach. Gałka dźwigni zmiany biegów jest również obita skórą.



□ Dokąd jedziemy dalej? Wyszukuj nowe cele w aplikacji BMW Connected* i przesyłaj je bezpośrednio do systemu nawigacyjnego w Twoim BMW. Gdy tylko znajdziesz się w pojeździe i połączysz smartfona przez Bluetooth, możesz jednym kliknięciem rozpocząć nawigację.



□ Otwarty szklany dach panoramiczny dostarcza świeżego powietrza i zapewnia przyjemną, jasną atmosferę wnętrza, również w stanie zamkniętym. Otwiera i zamyka się automatycznie przyciskiem w kabinie lub pilotem i wyposażony jest w przesuwaną podsufitkę, roletę przeciwsłoneczną oraz wiatrochron.



□ Opcjonalny pełnokolorowy wyświetlacz BMW Head-Up¹* wyświetla informacje podczas jazdy w bezpośrednim polu widzenia kierowcy, ułatwiając mu skupienie się na drodze. Wyświetlane są m.in. aktualna prędkość, wskazówki nawigacyjne, informacje o ograniczeniach prędkości ze wskazaniem zakazu wyprzedzania oraz listy kontaktów i odtwarzania.



□ 7-stopniowa skrzynia Steptronic z podwójnym sprzęgłem* zapewnia maksymalną wydajność oraz duży komfort jazdy i przełączania biegów dzięki gęstszemu zestopniowaniu przełożeń i zmniejszeniu skoków obrotów. Takie rozwiązanie pozwala połączyć wysoki komfort z imponującą dynamiką oraz niższym zużyciem paliwa.



□ Sportowe fotele przednie różnią się od foteli standardowych wyższymi podparciami bocznymi siedziska i oparcia oraz regulowanym podparciem ud, co zapewnia doskonałą ergonomię i lepsze trzymanie boczne podczas szybkiego pokonywania zakrętów. W fotelu kierowcy oprócz głębokości siedziska (ręcznie) można regulować również szerokość oparcia (elektrycznie).



□ Od świateł dziennych, po mijania i drogowe – wszystkie funkcje reflektorów zrealizowane są w trwałej, energooszczędnej technologii diodowej. Sportowo spłaszczony reflektor poprzez doskonale oświetlenie jezdni i barwę zbliżoną do światła dziennego zwiększają bezpieczeństwo jazdy po zmroku i w złych warunkach atmosferycznych.



□ Dwuczęściowe diodowe lampy tylne* w typowym kształcie L składają się z jednego segmentu świetlnego w karoserii i jednego w pokrywie bagażnika. Dynamiczne światła stop poprzez miganie ostrzegają kierowców z tyłu w przypadku nagłego hamowania, na przykład w sytuacji zagrożenia.



■ Czujnik deszczu w razie potrzeby samoczynnie uruchamia wycieraczki i automatycznie reguluje częstotliwość ich działania. A automatyczna aktywacja świateł mijania włącza światła w zależności od warunków świetlnych.



□ Mocowanie fotelików dziecięcych ISOFIX: Do mocowania fotelika dziecięcego ISOFIX na fotelu pasażera obok kierowcy. Pałkę mocującą jest ukryty w ramie fotela.



□ Przedni fotel pasażera ze składanym oparciem zwiększa elastyczność przestrzeni ładunkowej, przystosowując ją także do przewozu długich przedmiotów.



□ Zdemontowana główka haka holowniczego nie zakłóca sportowego wyglądu tyłu auta.

¹ Z polaryzacyjnymi okularami przeciwsłonecznymi wskazania wyświetlacza BMW Head-Up widoczne są w ograniczonym zakresie. Wyświetlane elementy zależą od wyposażenia. Wskazania zakładają posiadanie dalszego wyposażenia dodatkowego.

* Dostępność niektórych elementów wyposażenia i funkcji zależy od wersji silnikowej lub innego wyposażenia dodatkowego. Dostępność może się różnić w zależności od rynku. Szczegółowe informacje o okresach obowiązywania, wyposażeniu standardowym i dodatkowym dostępne są na stronie www.bmw.pl, w cenniku oraz u dealerów BMW.

Dowiedz się więcej dzięki nowej aplikacji Katalogi BMW dostępnej teraz na smartfony i tablety.

■ wyposażenie standardowe □ wyposażenie dodatkowe



□ Zestaw głośnikowy Hi-Fi Harman Kardon z dwunastoma głośnikami optymalnie dopasowanymi do akustyki wnętrza pojazdu zapewnia niezwykle uciążliwą muzykę. Głośniki wysokotonowe i subwoofery gwarantują klarowne i mocne brzmienie. Eleganckie aluminiowe maskownice głośników z napisem „Harman/Kardon” stanowią ozdobę wnętrza.



□ Nawigacja Plus* obejmuje wyświetlacz BMW Head-Up¹, kontroler iDrive i stały ekran dotykowy o przekątnej 10,25" oraz zestaw wskaźników z wysokiej rozdzielczości wyświetlaczem TFT o przekątnej 5,7". System obsługuje się intuicyjnie kontrolerem iDrive, przyciskami bezpośredniego wyboru, sześcioma/ośmioma przyciskami ulubionych funkcji lub interaktywnymi dynamicznymi kafelkami na ekranie dotykowym.



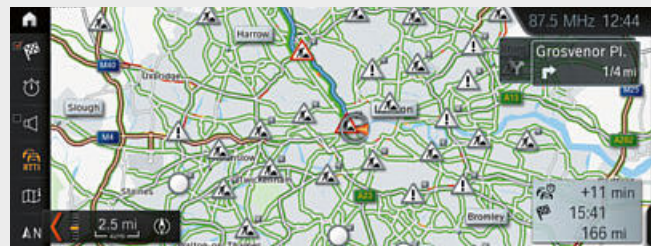
□ Lusterko wewnętrzne i lusterko zewnętrzne po stronie kierowcy przyciemniane są automatycznie. Oprócz tego lusterko zewnętrzne po stronie pasażera ma funkcję przestawiania do parkowania po włączeniu biegu wstecznego. Obydwa lusterka zewnętrzne mają praktyczną funkcję elektrycznego składania i rozkładania oraz funkcję pamięci ustawień. Ułatwia to parkowanie i chroni pojazd przed uszkodzeniem.



□ Pakiet oświetlenia* obejmujący różne diodowe źródła światła tworzy niezwykle przyjemną atmosferę. Kierowcę wita imponujące oświetlenie powitalne emitowane przez zewnętrzne lampki diodowe. Oświetlenie ambientowe bardzo przyjemnie oświetla wnętrze stylową mieszanką bezpośredniego i pośredniego światła.



□ Przyciski wielofunkcyjne na kierownicy umożliwiają zależnie od wyposażenia obsługę telefonu i audio. Ponadto samochód jest wyposażony w ręczny regulator prędkości, za pomocą którego można na przykład ustawić limit prędkości 50 km/h w ruchu miejskim.



□ Nie chcesz marnować czasu na urlopie w korkach? Z Real Time Traffic Information* szybciej dotrzesz do celu. Usługa zna aktualną sytuację na drogach prawie w czasie rzeczywistym i automatycznie oblicza alternatywne trasy. Dodatkowa funkcja lokalnego ostrzegania przed zagrożeniami ostrzega przed niesprzyjającymi warunkami drogowymi lub wypadkami na trasie.



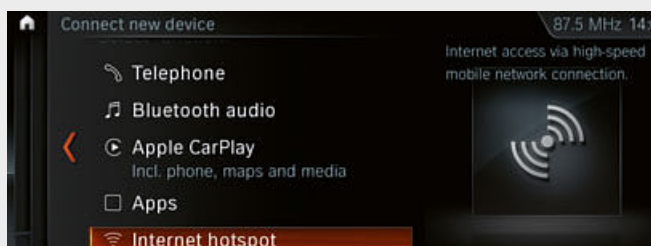
□ Ogrzewanie kierownicy* za naciśnięciem przycisku w krótkim czasie podgrzewa obręcz kierownicy – szczególnie przyjemny element komfortu zimą.



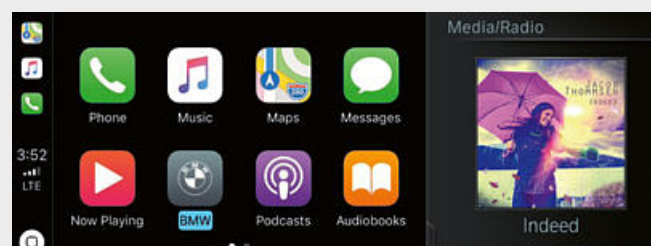
□ Elektryczna regulacja foteli jest łatwa w obsłudze, a funkcja pamięci umożliwia zapamiętanie preferowanych ustawień fotela oraz lusterek zewnętrznych.



□ System asystujący kierowcy plus⁴* zapewnia znacznie wyższe bezpieczeństwo i komfort jazdy. Obejmuje ostrzeżenie przed kolizją z poprzedzającym pojazdem i pieszymi z miejską funkcją hamowania, ostrzeżenie przed zjechaniem z pasa ruchu, asystenta świateł drogowych, wskazanie ograniczenia prędkości, regulator prędkości na bazie kamery z funkcją Stop&Go oraz asystenta jazdy w korku.



□ Bierz udział w wideokonferencji na swoim tablecie, albo przesyłaj strumieniowo najnowszy odcinek ulubionego serialu na smartfonie. Hotspot wi-fi²* umożliwia dostęp do internetu z prędkością LTE (jeśli jest ona dostępna w danej sieci) za pośrednictwem karty SIM zainstalowanej w samochodzie. Dzięki temu Ty i Twój pasażerowie możecie surfować w internecie nawet na dziesięciu urządzeniach jednocześnie.



□ Nie chcesz rezygnować w swoim BMW z funkcji Twojego iPhone'a i chcesz go obsługiwać w zwykły sposób? Przygotowanie do Apple CarPlay[®] umożliwia bezprzewodowy³* dostęp do telefonu, iMessage, WhatsApp, TuneIn, Spotify i Apple Music. Przycisk funkcji głosowej na kierownicy umożliwia korzystanie z asystenta głosowego Siri firmy Apple.



□ Czujniki Park Distance Control* (PDC) z przodu i z tyłu ułatwiają parkowanie i manewrowanie na niewielkich przestrzeniach. Zbliżenie się do przeszkody sygnalizowane jest przez dźwięki ostrzegawcze, a odległość wskazywana jest na monitorze pokładowym.



□ Kamera cofania* umożliwia lepszą orientację podczas parkowania wstecz i przy prędkości nieprzekraczającej 15 km/h. Wyświetla na monitorze pokładowym obszar za pojazdem. Interaktywne linie wskazujące odstęp i średnicę zawracania pomagają kierowcy w manewrach, a przeszkody wyróżniane są kolorystycznie.

¹ Z polaryzacyjnymi okularami przeciwsłonecznymi wskazania wyświetlacza BMW Head-Up widoczne są w ograniczonym zakresie. Wyświetlane elementy zależą od wyposażenia. Wskazania zakładają posiadanie dalszego wyposażenia dodatkowego.

² Hotspot WiFi umożliwia w samochodzie korzystanie z internetu w maksymalnym standardzie LTE. Korzystanie jest odpłatne.

³ Kompatybilność i zakres funkcji Apple CarPlay[®] zależą od rocznika modelowego i zainstalowanej wersji oprogramowania iPhone'a[®]. Przygotowanie do Apple CarPlay[®] umożliwia transmisję wybranych danych pojazdu. Za dalsze przetwarzanie odpowiedzialny jest producent telefonu komórkowego.

⁴ Działanie systemu może być ograniczone w ciemności, w mgłę lub przy mocnym świetle z naprzeciwka.

* Dostępność niektórych elementów wyposażenia i funkcji zależy od wersji silnikowej lub innego wyposażenia dodatkowego. Dostępność może się różnić w zależności od rynku. Szczegółowe informacje o okresach obowiązywania, wyposażeniu standardowym i dodatkowym dostępne są na stronie www.bmw.pl, w cenniku oraz u dealerów BMW.

Dowiedz się więcej dzięki nowej aplikacji Katalogi BMW dostępnej teraz na smartfony i tablety.

■ wyposażenie standardowe □ wyposażenie dodatkowe



□ Niemetalizowany 300 biel alpejska¹



■ Niemetalizowany 668 czarny



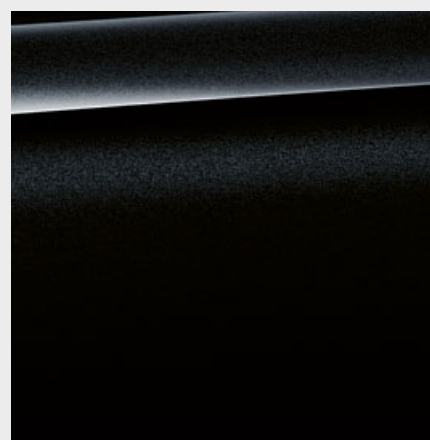
□ Metalizowany A96 biel mineralna²



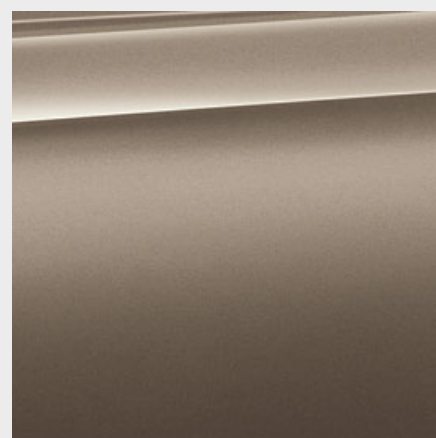
□ Metalizowany A83 srebro lodowcowe



□ Metalizowany B39 szary mineralny²



□ Metalizowany 475 szafirowoczarny²



□ Metalizowany C2S beż Jucaro

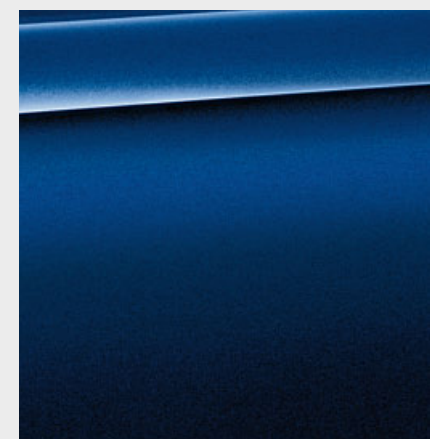


□ Metalizowany C07 polysk burzy z brylantowym efektem



□ Metalizowany B53 polyskujący brąz

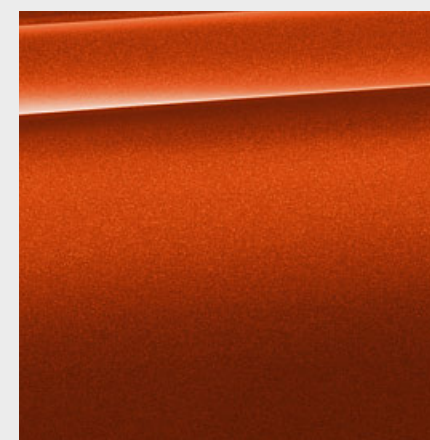
PAKIET SPORTOWY M



□ Metalizowany C10 niebieski śródziemnomorski

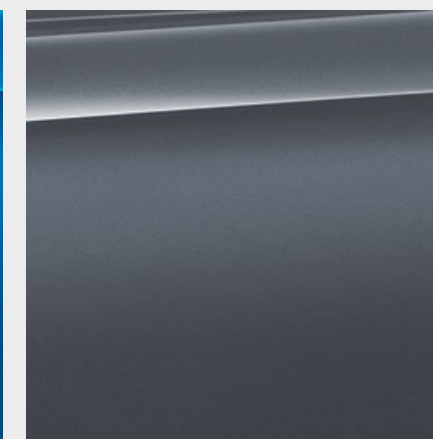


□ Metalizowany C1D niebieski Misano³



□ Metalizowany C1X pomarańczowy zachód słońca

BMW INDIVIDUAL



□ BMW Individual C3N Storm Bay, metalizowany²

Dowiedz się więcej dzięki nowej aplikacji Katalogi BMW dostępnej teraz na smartfony i tablety.

■ wyposażenie standardowe □ wyposażenie dodatkowe



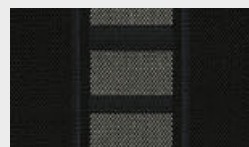
TKANINA

Dostępność



■ Standard

Tkanina Grid EGAT antracytowa*

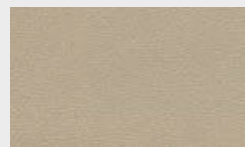


□ Standard

Tkanina Race ERL1, antracytowa / szary akcent*

SENSATEC

Dostępność



□ Standard
□ xLine
□ Sport Line

Sensatec KCCX ostrygowy

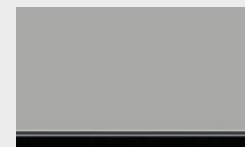


□ Standard
□ xLine
□ Sport Line
□ Pakiet sportowy M

Sensatec KCSW czarny

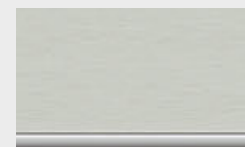
LISTWY OZDOBNE

Dostępność



■ Standard

Listwy ozdobne: oksydowane srebro, ciemne matowe, listwa akcentowa: czarna błyszcząca



□ Standard
□ xLine
□ Sport Line
□ Pakiet sportowy M

Listwy ozdobne z aluminium z delikatnym szlifem podłużnym z listwą akcentową w perłowym chromie



□ Standard
□ xLine
□ Sport Line
□ Pakiet sportowy M

Listwy ozdobne z drewna szlachetnego Fineline Stream z listwą akcentową w perłowym chromie



□ Standard
□ xLine
□ Sport Line
□ Pakiet sportowy M

Listwy ozdobne z drewna szlachetnego matowego słojowanego jesionu z listwą akcentową w perłowym chromie

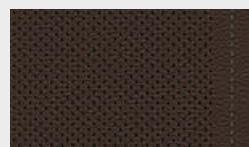
SKÓRA

Dostępność



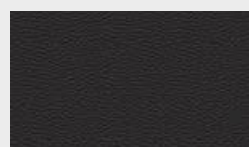
□ xLine
□ Sport Line
□ Pakiet sportowy M

Skóra Dakota perforowana PDOA, ostrygowy, akcent szary



□ xLine
□ Sport Line
□ Pakiet sportowy M

Skóra Dakota PDMZ perforowana, mokka



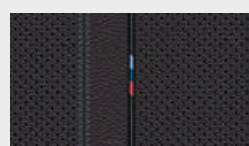
□ Standard

Skóra Dakota LCSW czarna



□ xLine
□ Sport Line
□ Pakiet sportowy M

Skóra Dakota PDSW z perforacją, czarna.

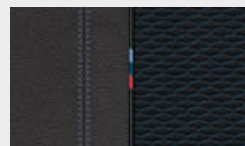


□ Pakiet sportowy M

Skóra Dakota perforowana PDN4 czarna, akcent niebieski

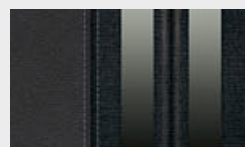
POŁĄCZENIE TKANINY I SENSATEKU

Dostępność



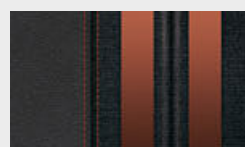
■ Pakiet sportowy M

Tkanina Micro Hexagon HKSW Sensatec, czarny



□ Standard
■ Sport Line

Tkanina i Sensatec KFL1 antracytowa, akcent szary*



□ Sport Line

Tkanina i Sensatec KFIX antracytowa, akcent pomarańczowy

POŁĄCZENIE TKANINY I SKÓRY

Dostępność



■ xLine

Tkanina i skóra Cross Track CWG4, granitowy brąz i czarna

Prosimy pamiętać, że nawet w przypadku użycia zgodnego z przeznaczeniem po pewnym czasie mogą wystąpić zabrudzenia tapicerki, których nie da się usunąć. Może to być spowodowane szczególnie przez farbującą odzież. Prosimy pamiętać, że kolor wnętrza zależy od wybranego koloru tapicerki.

*Dostępność niektórych elementów wyposażenia i funkcji zależy od wersji silnikowej lub innego wyposażenia dodatkowego. Dostępność może się różnić w zależności od rynku. Szczegółowe informacje o okresach obowiązywania, wyposażeniu standardowym i dodatkowym dostępne są na stronie www.bmw.pl, w cenniku oraz u dealerów BMW.

OBREĆCZE KÓŁ I OPONY.

Dowiedz się więcej dzięki nowej aplikacji Katalogi BMW dostępnej teraz na smartfony i tablety.



□ 17-calowe obręcze kół ze stopów lekkich Double Spoke 564 Reflex Silver z funkcją jazdy awaryjnej, 7,5J x 17, opony 225/55 R17.



■ 18-calowe obręcze kół ze stopów lekkich Double Spoke 568 Ferric Grey, frezowane, 7,5J x 18, opony 225/50 R18.²



□ 18-calowe obręcze kół ze stopów lekkich Double Spoke 578 Jet Black, 7,5J x 18, opony 225/50 R18.



□ 18-calowe obręcze kół ze stopów M lekkich Double Spoke 570 M Bicolor Ferric Grey z funkcją jazdy awaryjnej, frezowane, 7,5J x 18, opony 225/50 R18.¹



□ 19-calowe obręcze kół ze stopów lekkich Y Spoke 511 Orbit Grey z funkcją jazdy awaryjnej, frezowane, 8J x 19, opony 225/45 R19.



□ 19-calowe obręcze kół ze stopów lekkich Y Spoke 580 Bicolor Orbit Grey, frezowane, 8J x 19, opony 225/45 R19.



□ 19-calowe obręcze kół M ze stopów lekkich Double Spoke 816 M Bicolor Orbit Grey, frezowane, 8J x 19, opony 225/45 R19.¹

ORYGINALNE AKCESORIA BMW.

Wyposażenie 40 | 41

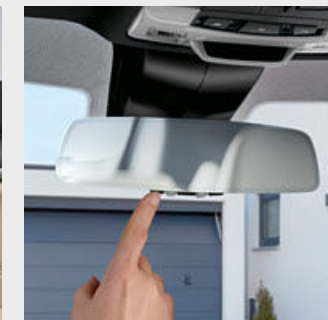
■ wyposażenie standardowe □ wyposażenie dodatkowe ○ Akcesoria



○ Nowoczesny pojemnik dachowy w kolorze czarnym z tytanowosrebrnymi bokami ma pojemność 520 l i pasuje do wszystkich systemów belek dachowych BMW. Dwustronny system otwierania z potrójnym zamkiem centralnym po obu stronach umożliwia łatwy załadunek i utrudnia kradzież zawartości pojemnika.



○ Uchwyt uniwersalny o regulowanym rozmiarze montuje się w oferowanym oddzielnie uchwycie bazowym lub wyposażeniu dodatkowym „Travel & Comfort”. Zapewnia on bezpieczne mocowanie wielu tabletów Apple i Samsung o przekątnej od 7 do 11 cali z obudową BMW Safety Case, jest obracany o 360° i ma regulację nachylenia.



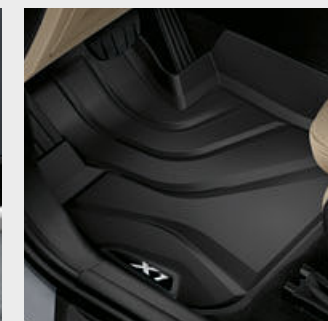
○ To innowacyjne lustro wewnętrzne wyposażone jest w uniwersalnego pilota do maksymalnie trzech bram garażowych i ogrodzeniowych.



○ Nieruchomy dekielek obręczy koła ma logo BMW, które nie obraca się razem z kołem, lecz pozostaje w poziomej pozycji.



○ Wysokiej klasy 20-calowe obręcze kół M ze stopów lekkich Double Spoke 717 M w matowym kolorze Jet Black mają zoptymalizowaną masę dzięki technologii Flow Forming oraz logo M. Oferowane są jako zestaw kompletnych kół letnich RDC 8J x 20 z oponami Runflat 225/40 R20 94Y RSC.



○ Idealnie dopasowane zabezpieczenie przed wilgocią i brudem w przestrzeni na nogi z przodu. Czarna wersja ze wstawką ze stali szlachetnej idealnie pasuje do wnętrza.



○ Antypoślizgowa, wodoodporna mata chroniąca bagażnik przed brudem i wilgocią. W kolorze czarnym ze wstawką ze stali szlachetnej pasującą do wnętrza.

¹ Tylko w połączeniu z pakietem sportowym M.
² Tylko w połączeniu ze Sport Line.

Odkryj innowacyjne rozwiązania BMW obejmujące elementy zewnętrzne, wyposażenie wnętrza, systemy komunikacyjne i informacyjne oraz transport i wyposażenie bagażnika.

Twój Serwis BMW chętnie doradzi Ci w sprawie pełnej oferty oryginalnych akcesoriów BMW. Więcej informacji na ten temat można znaleźć na stronie www.bmw.pl/akcesoria

BMW X1		sDrive18i	sDrive20i	xDrive20i	xDrive25i	sDrive16d	sDrive18d	xDrive18d	sDrive20d	xDrive20d	xDrive25d
--------	--	-----------	-----------	-----------	-----------	-----------	-----------	-----------	-----------	-----------	-----------

Masa											
Masa własna wg WE ¹	kg	1475 [1505]	[1560]	[1645]	[1655]	1555 [1575]	1580 [1615]	1655 [1680]	[1625]	[1690]	[1695]
Dopuszczalna masa całkowita	kg	2000 [2025]	[2065]	[2155]	[2160]	2040 [2040]	2090 [2125]	2170 [2190]	[2130]	[2200]	[2180]
Ładowność	kg	600 [595]	[580]	[585]	[580]	560 [540]	585 [585]	590 [585]	[580]	[585]	[560]
Dopuszczalna masa przyczepy bez hamulca ²	kg	735 [750]	[750]	[750]	[750]	750 [750]	750 [750]	750 [750]	[750]	[750]	[750]
Dopuszczalna masa przyczepy z hamulcem do nachylenia maks. 12% / maks 8% ²	kg	1700/1700 [1700/1700]	[1800/1800]	[2000/2000]	[2000/2000]	1700/1700 [1700/1700]	1800/1800 [1800/1800]	1800/1800 [1800/1800]	[1800/1800]	[2000/2000]	[2000/2000]
Pojemność bagażnika	l	505-1550	505-1550	505-1550	505-1550	505-1550	505-1550	505-1550	505-1550	505-1550	505-1550

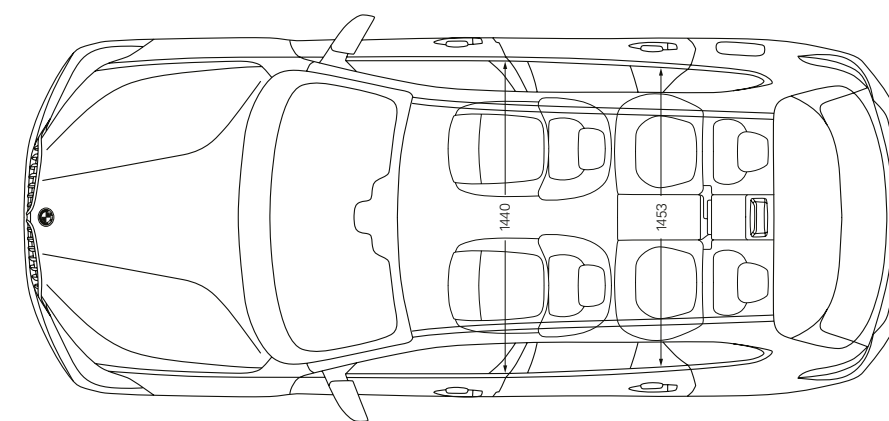
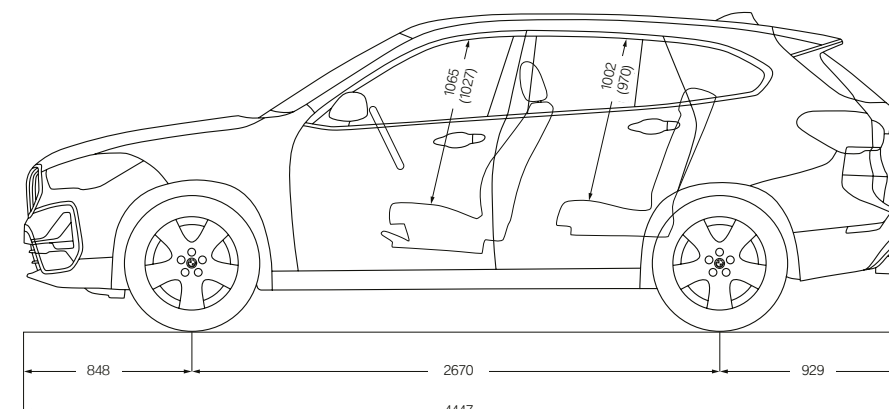
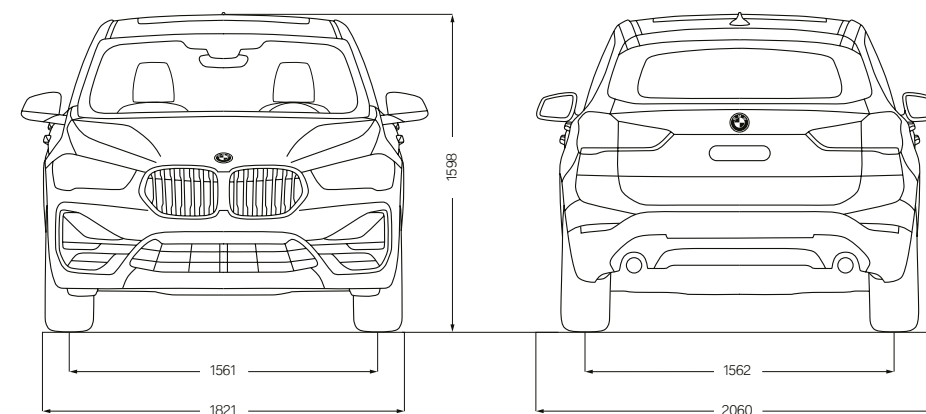
Silnik BMW TwinPower Turbo ³											
Cylindry / zawory	-	3/4	4/4	4/4	4/4	3/4	4/4	4/4	4/4	4/4	4/4
Pojemność	cm ³	1499	1998	1998	1998	1496	1995	1995	1995	1995	1995
Moc maksymalna przy prędkości obrotowej	kW (KM) przy obr/min	103 (140)/4600-6500	141 (192)/5000-6000	141 (192)/5000-6000	170 (231)/5000-6000	85 (116)/4000	110 (150)/4000	110 (150)/4000	140 (190)/4000	140 (190)/4000	170 (231)/4400
Maks. moment obrotowy przy prędkości obrotowej	Nm / obr/min	220/1480-4200	280/1350-4600	280/1350-4600	350/1450-4500	270/1750-2250	350/1750-2500	350/1750-2500	400/1750-2500	400/1750-2500	450/1500-3000

Przeniesienie napędu											
Rodzaj napędu	-	przedni	przedni	na cztery koła	na cztery koła	przedni	przedni	na cztery koła	przedni	na cztery koła	na cztery koła
Standardowa skrzynia biegów	-	6-biegowa manualna	7-stopniowa Steptronic z podwójnym sprzęgłem	8-stopniowa Steptronic	8-stopniowa Steptronic	6-biegowa manualna	6-biegowa manualna	6-biegowa manualna	8-stopniowa Steptronic	8-stopniowa Steptronic	8-stopniowa Steptronic

Osiągi											
Prędkość maksymalna	km/h	205 [203]	[226]	[223]	[235]	190 [190]	205 [205]	204 [204]	[222]	[219]	[235]
Przyspieszenie 0-100 km/h	s	9,7 [9,7]	[7,7]	[7,4]	[6,5]	11,5 [11,5]	9,3 [9,4]	9,3 [9,4]	[7,9]	[7,8]	[6,6]

Zużycie paliwa ^{4,5} - Wszystkie silniki spełniają wymogi normy Euro 6											
Cykl mieszany	l/100 km	6,5-7,3	6,8-7,6	7,3-8,0	7,4-8,2	4,9-5,5	5,0-5,6	5,5-6,1	5,6-6,2	5,6-6,2	5,7-6,3
Norma emisji spalin (wg homologacji)	-	-	-	-	-	-	-	-	-	-	-
Emisja CO ₂ w cyklu mieszanym	g/km	148-165	155-172	165-182	169-186	128-145	131-147	143-160	147-162	147-162	149-165
Pojemność zbiornika paliwa ok.	l	51	51	61	61	51	51	51	51	51	51

Koła / opony											
Rozmiar opon	-	225/55 R 17 W	225/55 R 17 W	225/55 R 17 W	225/55 R 17 W	225/55 R 17 W	225/55 R 17 W	225/55 R 17 W	225/55 R 17 W	225/55 R 17 W	225/55 R 17 W
Rozmiar obręczy kół	-	7,5 J x 17	7,5 J x 17	7,5 J x 17	7,5 J x 17	7,5 J x 17	7,5 J x 17	7,5 J x 17	7,5 J x 17	7,5 J x 17	7,5 J x 17
Materiał	-	stop lekki	stop lekki	stop lekki	stop lekki	stop lekki	stop lekki	stop lekki	stop lekki	stop lekki	stop lekki



Podane osiągi, zużycie paliwa i emisja CO₂ obowiązują dla samochodów ze standardową skrzynią biegów. Wartości w [] dotyczą modeli ze skrzynią Steptronic.

¹ Masa własna wg WE odnosi się do pojazdu z wyposażeniem standardowym bez wyposażenia dodatkowego. Masa własna uwzględnia 90-procentowe napełnienie zbiornika paliwa i 75 kg wagi kierowcy. Wyposażenie dodatkowe może wpływać na masę samochodu, ładowność oraz, w przypadku wpływu na aerodynamikę, na prędkość maksymalną.

² Rzeczywista masa całkowita przyczepy nie może przekraczać dopuszczalnej masy przyczepy z uwzględnieniem dopuszczalnego obciążenia haka holowniczego.

³ Dane dotyczące mocy silników benzynowych odnoszą się do paliwa o liczbie oktanowej 98. Dane dotyczące zużycia odnoszą się do paliwa referencyjnego zgodnie z rozporządzeniem (WE) 715/2007. Dopuszczalne jest stosowanie paliwa bezołowiowego o liczbie oktanowej 91 lub wyższej i zawartości etanolu do 10% (E10). BMW zaleca stosowanie benzyny bezołowiowej o LO 95.

⁴ Wskazane dane dotyczące zużycia paliwa, emisji CO₂ i zużycia energii zostały ustalone na podstawie nowej procedury WLTP określonej w Rozporządzeniu (UE) 2017/1151 z dnia 1 czerwca 2017 r. w uzupełnieniu Rozporządzenia (WE) nr 715/2007 Parlamentu Europejskiego i Rady w sprawie homologacji typu pojazdów silnikowych w odniesieniu do emisji zanieczyszczeń pochodzących z lekkich pojazdów pasażerskich i użytkowych oraz w sprawie dostępu do informacji dotyczących naprawy i utrzymania pojazdów w brzmieniu obowiązującym w chwili udzielenia homologacji.

⁵ Wartości wstępne; brakujące dane nie były dostępne w chwili zamknięcia wydania.

BMW X1 xDrive20i z pakietem xLine:

4-cylindrowy silnik benzynowy BMW TwinPower Turbo, 141 kW (192 KM), 19-calowe obręcze kół ze stopów lekkich Y Spoke 580 Bicolor, lakier metalizowany w kolorze Storm Bay, fotele sportowe w perforowanej skórze Dakota w kolorze ostrygowym z szarym akcentem, listwy ozdobne z drewna szlachetnego matowego słojanego jesionu z listwą akcentową w perłowym chromie.

W katalogu przedstawione są modele, elementy wyposażenia i możliwości konfiguracji (wyposażenie standardowe i dodatkowe) samochodów dostarczanych przez BMW AG na rynek niemiecki. Zakres wyposażenia i możliwości konfiguracji wyposażenia standardowego i dodatkowego w poszczególnych modelach mogą ulec zmianie po terminie zamknięcia wydania 29.04.2019 r. oraz w innych krajach Unii Europejskiej. Szczegółowych informacji udzielają salony sprzedaży BMW. Zmiany konstrukcji i wyposażenia zastrzeżone.

© BMW AG, Monachium / Niemcy. Przedruk, również we fragmentach, tylko za pisemną zgodą BMW AG, Monachium.

411 001 129 83 1 2019 CB. Wydrukowano w Niemczech 2019 r.